

COMUNE DI GRAMMICHELE
CITTÀ METROPOLITANA DI CATANIA

PROGETTO ESECUTIVO

RIQUALIFICAZIONE DELLA STRUTTURA SPORTIVA ESISTENTE, SITA IN C.DA MENDOLARA, MEDIANTE INTERVENTI DI ADEGUAMENTO, COMPLETAMENTO E RECUPERO

ALLEGATI DESCRITTIVI, ANALITICI E GRAFICI:

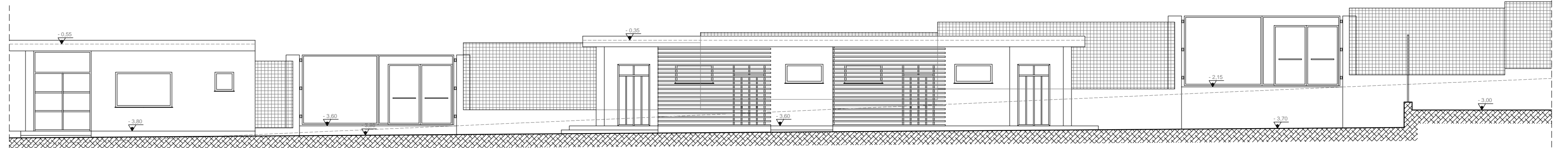
- A - RELAZIONI:
 - A.01 - Relazione Generale
 - A.02 - Relazione Impianti
 - A.03 - Relazione Geologica
 - A.04 - Relazione di Calcolo
 - A.05 - Relazione Tecnica Descrittiva Antincendio
 - A.06 - Relazione Tecnica Antincendio per installazione impianto fotovoltaico
- B - ELABORATI GRAFICI:
 - B.01 - Planimetria Generale di inserimento urbanistico
 - B.02 - Rilievo fotografico
 - B.03 - Stato di Fatto: Pianta, Prospetti e Sezioni (locali spogliati da demolire)
 - B.04 - Stato Futuro: Planimetria generale con sistemazione esterna
 - BLOCCO SPOGLIATI E BLOCCO LOCALI TECNICI E DEPOSITI
 - B.05 - Pianta piano terra
 - B.06 - Pianta Copertura
 - B.07 - Prospetti e Sezioni
 - B.08 - Planimetria con impianto idrico-sanitario e di riscaldamento
 - B.09 - Planimetria con impianto elettrico e di illuminazione
 - PRONTO SOCCORSO E BLOCCO BIGLIETTERIA E SERVIZI IGIENICI PUBBLICI
 - B.10 - Pianta piano terra
 - B.11 - Pianta Copertura
 - B.12 - Prospetti, Sezioni e Particolare Costruttivo
 - B.13 - Planimetria con impianto idrico-sanitario
 - B.14 - Planimetria con impianto elettrico e di illuminazione
 - PREVENZIONE INCENDI:
 - B.15 - Planimetria generale: ○ A - area esterna (scala 1:500) ○ B - architettonico (scala 1:200) ○ C - con misure (scala 1:200)
 - B.16 - Prospetto Sud-Ovest zona spettatori e Sud-Ovest zona atleti e Sezione A-A (scale 1:100 e 1:200)
 - B.17 - Planimetria campo sportivo impianto antincendio (scala 1:200)
 - B.18 - Particolare gradoni spettatori
 - CAMPO SPORTIVO
 - B.19 - Planimetria di tracciamento
 - B.20 - Planimetria di drenaggio superficiale e particolari costruttivi
 - B.21 - Planimetria di irrorazione
 - CALCOLI ESECUTIVI DELLE STRUTTURE (alocati spogliati, locali tecnici e depositi, pronto soccorso, biglietteria e servizi igienici pubblici):
 - B.22 - FONDAZIONI
 - B.23 - SOLAI
 - B.24 - ESECUTIVI DI CANTIERE: ○ A - Spogliati ○ B - Spogliati ○ C - Spogliati ○ D - Loc. Tecnici ○ E - Serv. Ig. e Bigliet. ○ F - Pronto Soccorso
- C - ELENCO DEI PREZZI UNITARI e ANALISI DEI PREZZI
- D - COMPUTO METRICO ESTIMATIVO
- E - QUADRO DI INCIDENZA DELLA MANODOPERA
- F - QUADRO ECONOMICO
- G - PIANO DI SICUREZZA E DI COORDINAMENTO (art. 100 del Decr. Lgs. n. 47/2008) e COSTI DELLA SICUREZZA
- H - PIANO DI MANUTENZIONE DELL'OPERA E DELLE SUE PARTI
- I - CRONOPROGRAMMA
- L - SCHEMA DI CONTRATTO E CAPITOLATO SPECIALE D'APPALTO
- M - COMPETENZE TECNICHE

Il R.U.P.
Geom. Lovellio Grosso

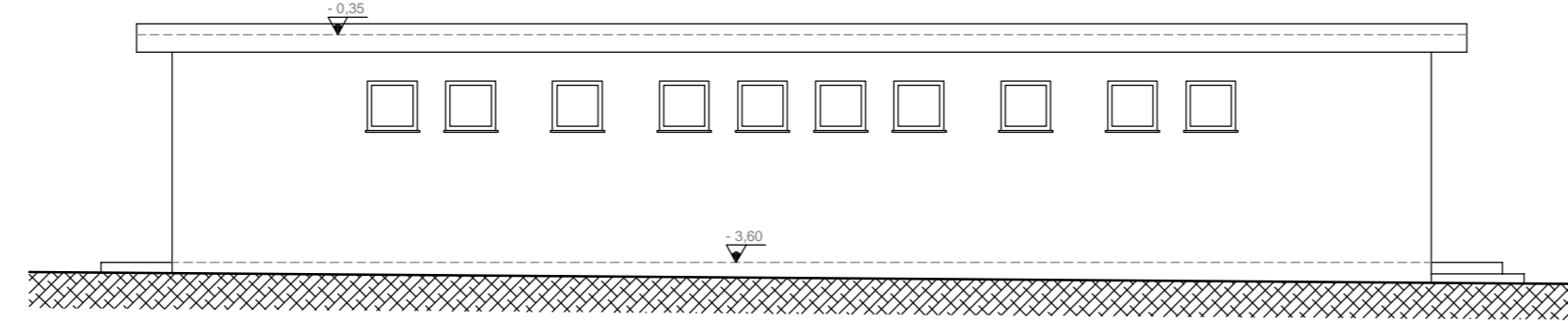
Il Progettista:
Dott. Ing. Biagio Ventura

Il Collaboratore:
Per. Ind. Giuseppe Mantello

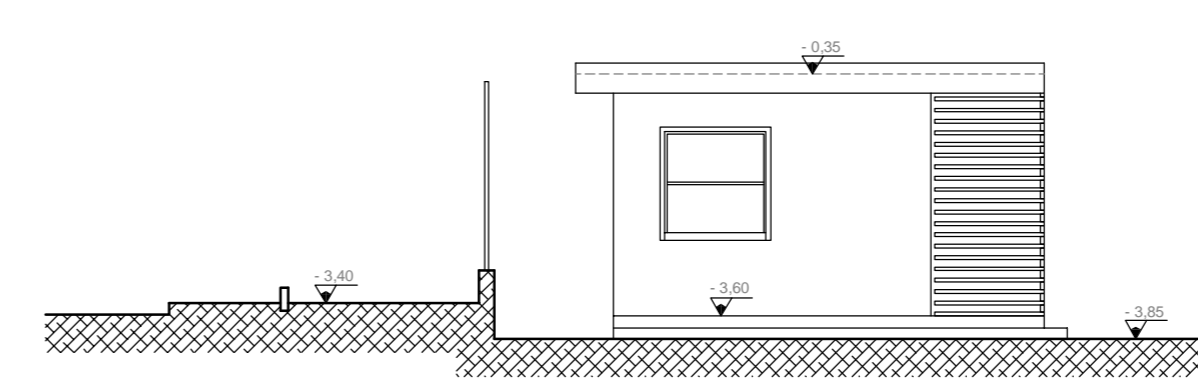
DATA:
Febbraio 2017



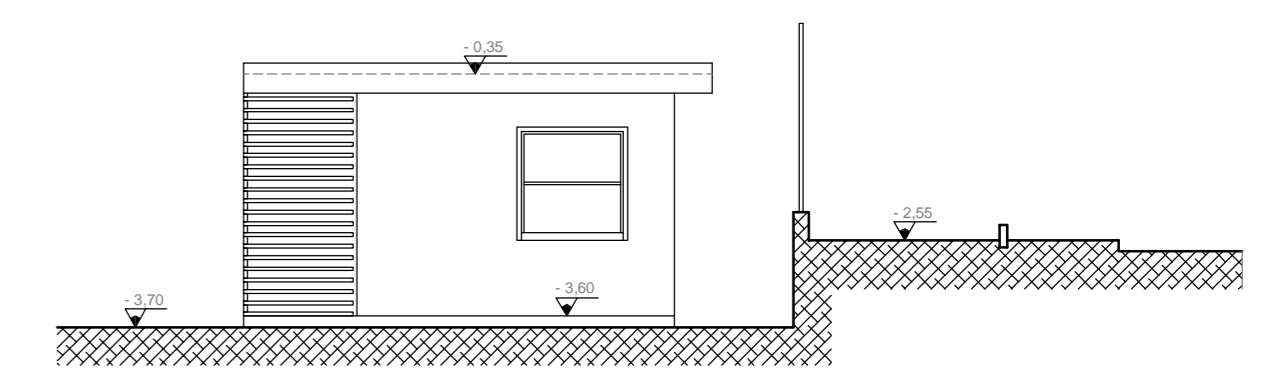
PROSPETTO OVEST
Pronto Soccorso e Blocco Biglietteria



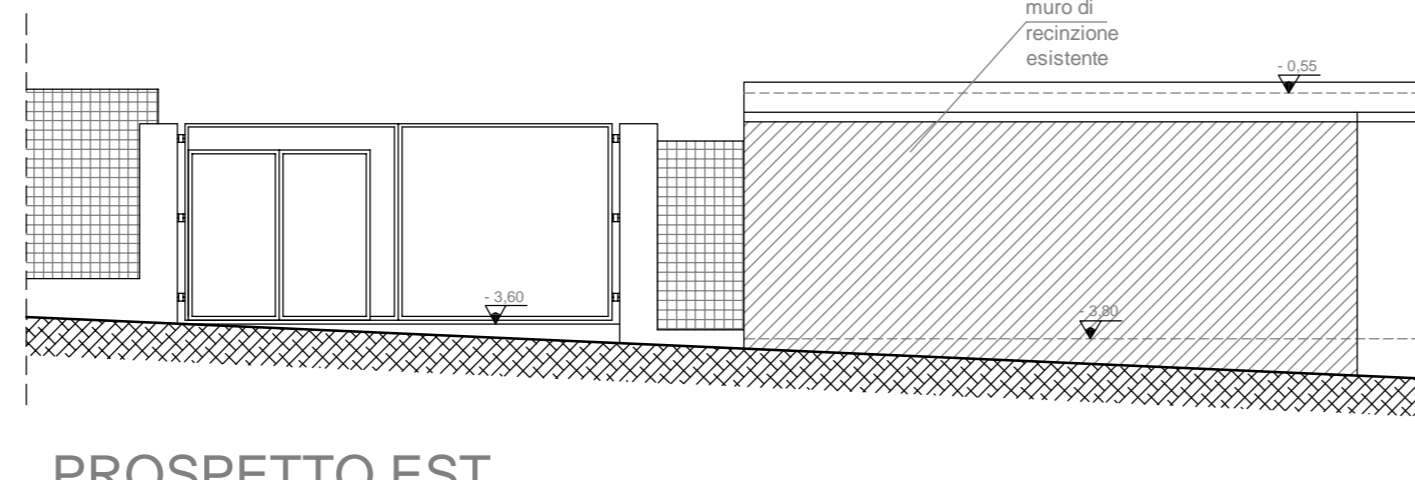
PROSPETTO EST
Blocco Biglietteria



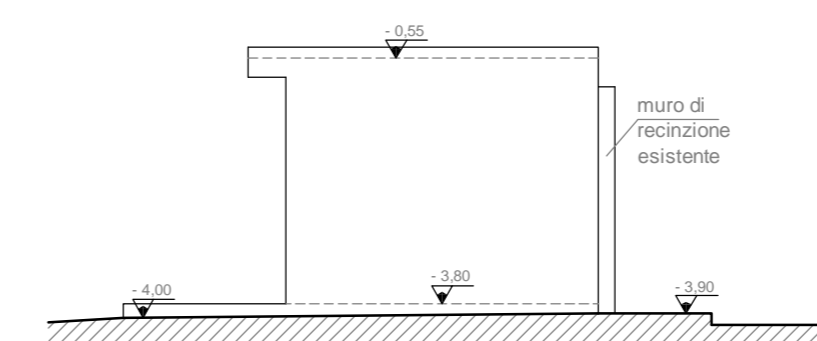
PROSPETTO NORD
Blocco Biglietteria



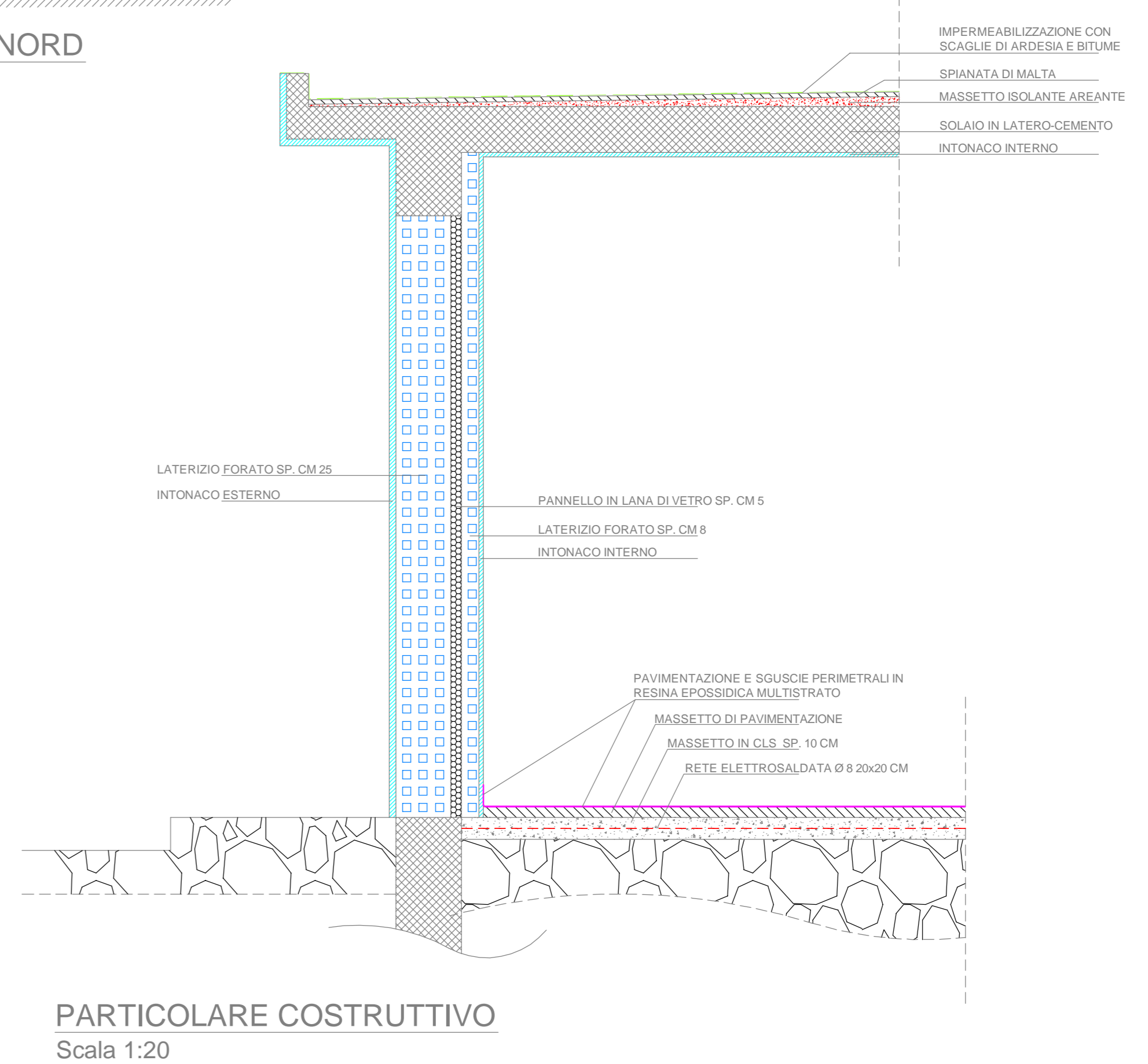
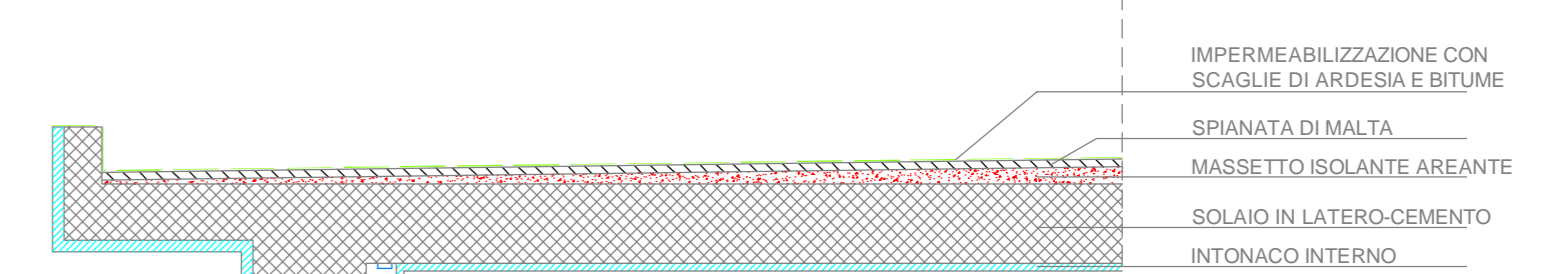
PROSPETTO SUD
Blocco Biglietteria



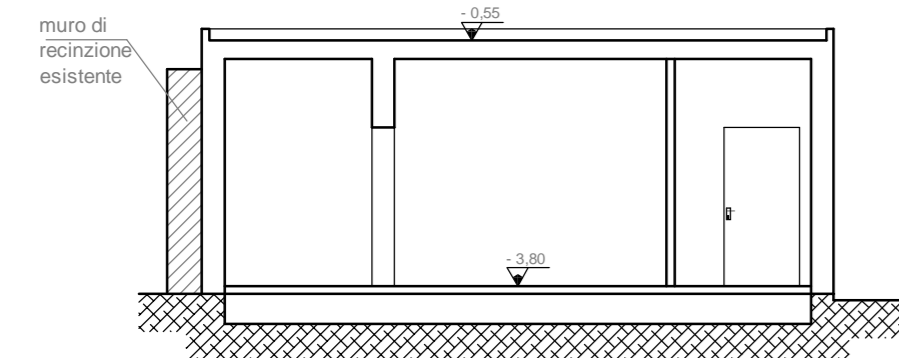
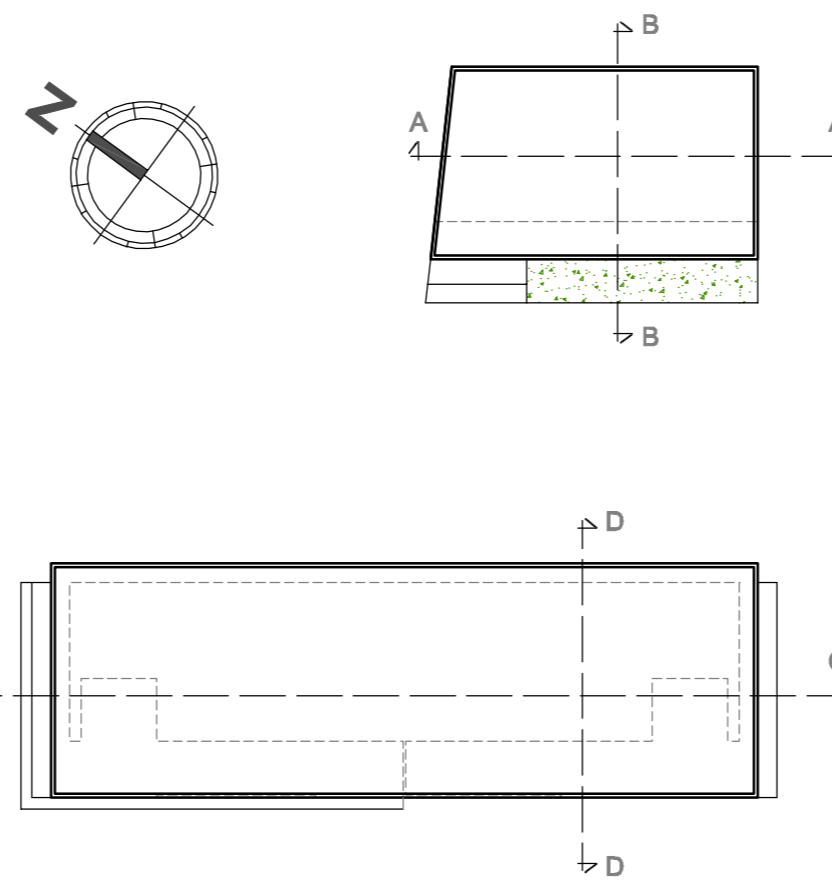
PROSPETTO EST
Pronto Soccorso



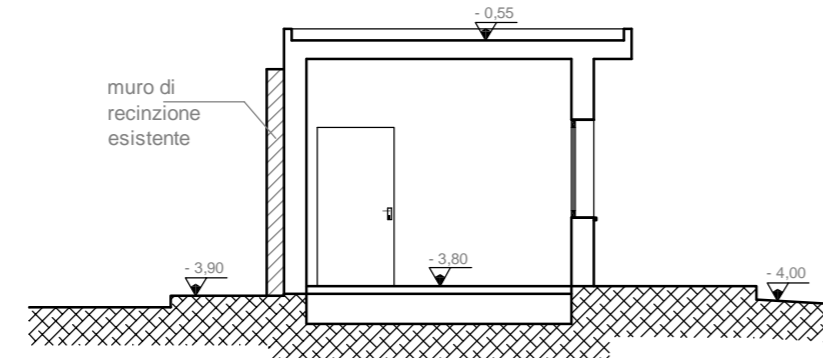
PROSPETTO NORD
Pronto Soccorso



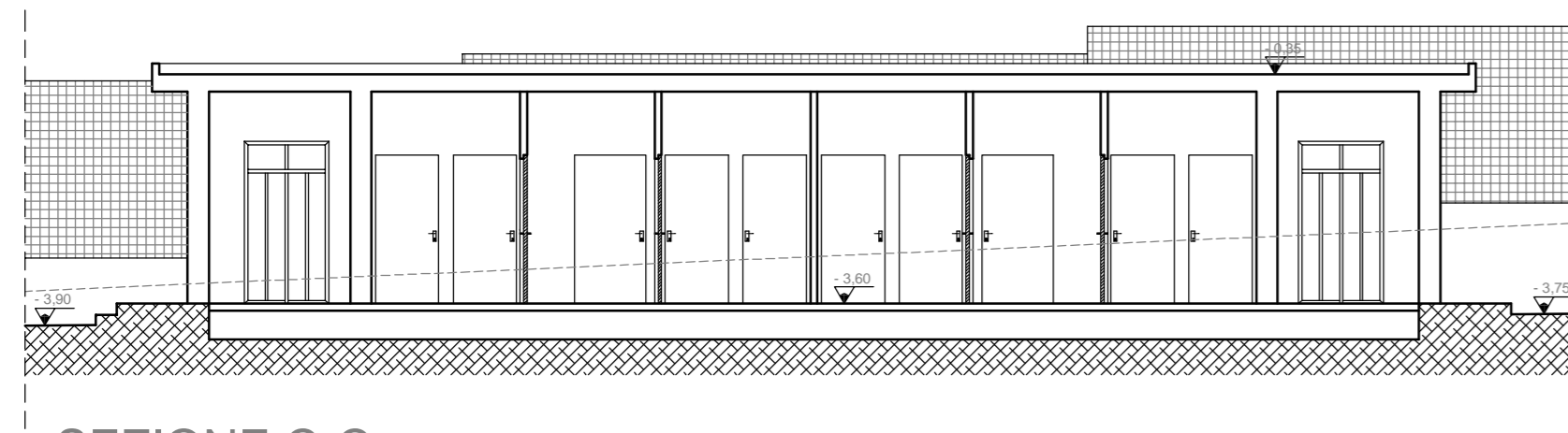
PARTICOLARE COSTRUTTIVO
Scala 1:20



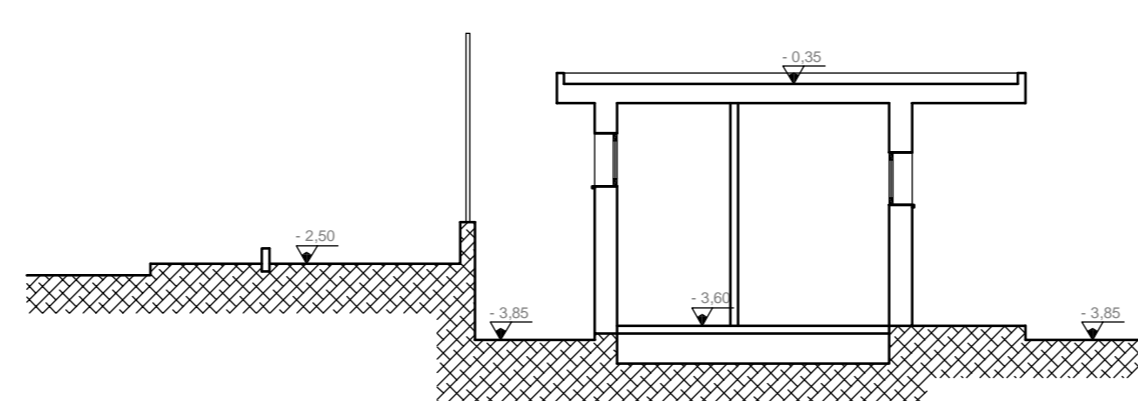
SEZIONE A-A
Pronto Soccorso



SEZIONE B-B
Pronto Soccorso



SEZIONE C-C
Blocco Biglietteria



SEZIONE D-D
Blocco Biglietteria